

**N**  
KİTAPÇIK TÜRÜ



T.C.  
MİLLÎ EĞİTİM BAKANLIĞI  
ÖLÇME, DEĞERLENDİRME VE  
SINAV HİZMETLERİ GENEL MÜDÜRLÜĞÜ

**2.**  
GRUP

**MOTORLU TAŞIT SÜRÜCÜ KURSIYERLERİ SINAVI**

**07.10.2017**

**Saat: 14.00**

Adı ve Soyadı : .....

T.C. Kimlik No : .....

**KURSIYERLERİN DİKKATİNE!**

1. Bu sınavda cevaplayacağınız soru sayısı **50**, sınav süreniz **60** dakikadır.
2. Sınav süresince dışarı çıkılmayacaktır.
3. Sınav sırasında çanta, cep telefonu, saat, kablosuz iletişim sağlayan cihazlar ve kulaklık, kolye, küpe, bilezik, yüzük, broş ve benzeri eşyalar ile her türlü elektronik ve/veya mekanik cihazları yanınızda bulundurmuyunuz. Bu araçları yanınızda bulundurmanız ve kopya çekmeye teşebbüs etmeniz hâlinde sınavınız geçersiz sayılacaktır.
4. Başvuru şartlarını taşımadığınız hâlde sınava girmeniz, kopya çekmeniz, cevap kâğıdınızdaki fotoğraf ve bilgiler ile geçerli kimlik belgenizdeki (fotoğraflı nüfus cüzdanı veya pasaport) bilgilerde uyumsuzluk olması, başka kursiyerin sınav evrakını kullanmanız, geçerli kimlik belgenizi ve sınav giriş belgenizi ibraz edemediğiniz durumlarda sınavınız geçersiz sayılacaktır.
5. Elektronik iletişim araçlarıyla kopya çekmeniz, yerinize başka birinin sınava girdiğinin belirlenmesi veya organize olarak kopya çekme eylemine karıştığınızın tespit edilmesi durumunda bir yıl süreyle sınava alınmayacaksınız.
6. Sınavın değerlendirilmesi aşamasında, bilgisayar ortamında yapılan kopya analizinde sistemin ikili ve/veya toplu kopya tespiti hâlinde sınavınız geçersiz sayılacaktır.

**CEVAP KÂĞIDI VE SORU KİTAPÇIĞI İLE İLGİLİ AÇIKLAMALAR**

1. Cevap kâğıdınızdaki bilgilerin doğruluğunu kontrol ediniz. İlgili yere ad ve soyadınızı mürekkepli kalemle yazarak imzalayınız.
2. **Adınıza düzenlenmiş cevap kâğıdı üzerinde belirtilen kitapçık türünüze uygun soru kitapçığını almamış iseniz, bunu salon görevlilerine bildirerek uygun kitapçıkla değiştirilmesini sağlamakla yükümlüsünüz. Bu durumu salon görevlilerine bildirmediğiniz ya da geç bildirdiğinizde tüm sorumluluk size ait olacaktır.**
3. Cevap kâğıdı üzerinde kodlamalarınızı siyah kurşun kalemle yapınız.
4. Değiştirmek istediğiniz bir cevabı, yumuşak silgiyle cevap kâğıdını örselemeden temizce siliniz ve yeni cevabınızı kodlayınız.
5. Soru kitapçığının sayfalarını görevlilerin uyarıları doğrultusunda kontrol ediniz, baskı hatası var ise değiştirilmesini sağlayınız.
6. Soru kitapçığının ön yüzündeki ilgili yerlere ad, soyad ve T.C. kimlik numaranızı yazınız.
7. Her sorunun dört seçeneğinden sadece biri doğrudur. Doğru seçeneği, cevap kâğıdınızın ilgili sütununa soru numarasını dikkate alarak yuvarlağın dışına taşırmadan kodlayınız. **Soru kitapçığı üzerinde yapılan cevaplandırmalar dikkate alınmayacaktır.**
8. Yanlış cevaplarınız dikkate alınmadan sadece doğru cevaplarınız üzerinden puanlama yapılacaktır.
9. Başarılı sayılabilmemiz için en az **70** puan almanız gerekir.
10. Soruları ve sorulara verdiğiniz cevapları, yanınızda götürmek amacıyla kaydetmeyiniz; hiçbir şekilde dışarı çıkarmayınız.
11. **Sınav bitiminde, sınav giriş belgesi, soru kitapçığı ve cevap kâğıdını salon görevlilerine teslim ediniz.**

**Arka kapaktaki açıklamalara geçiniz.**

1. Aşağıdakilerden hangisi sara krizi yaşayan kazazedeye yapılması gereken ilk yardım uygulamalarındandır?

- A) Krizin kendiliğinden geçmesinin beklenmesi
- B) Kilitlenmiş çenesinin zorla açılmaya çalışılması
- C) El, kol ve bacaklarının bağlanması
- D) Şekerli içecekler içirilmesi

2. Kan şekeri düşüklüğü yaşayan bir kazazedede aşağıdaki belirtilerden hangisi görülür?

- A) Tokluk hissi
- B) Yavaş nabız
- C) Görmede netlik
- D) Yüzeysel solunum

3. I. Yaşam bulguları ve yaranın durumunun değerlendirilmesi  
II. Sıvı ve enerji kaybını önlemek için ağızdan yiyecek, içecek verilmesi  
III. Göğüste saplanmış bir cisim varsa çıkartılmadan cismin etrafının temiz bezlerle desteklenerek sabitlenmesi

Verilenlerden hangileri delici göğüs yaralanmalarında yapılacak ilk yardım uygulamalarındandır?

- A) I ve II.
- B) I ve III.
- C) II ve III.
- D) I, II ve III.

4. Bilinci kapalı, solunumu ve dolaşımı olmayan kazazedenin omuriliğine zarar vermeden araç içinden çıkarılması için aşağıdaki tekniklerden hangisi kullanılmalıdır?

- A) Rentek manevrası
- B) Heimlich manevrası
- C) Ayak bileklerinden sürüklenme yöntemi
- D) Koltuk altından tutarak sürüklenme yöntemi

5. Resimde görülen uygulama hangi kırıkların tespiti için yapılır?

- A) Omurga kırığı
- B) Üst kol kemiği kırığı
- C) Ön kol kemiği kırığı
- D) Köprücük kemiği kırığı



6. Kanın vücuttaki görevleriyle ilgili olarak verilenlerden hangisi yanlıştır?

- A) Pıhtılaşmanın sağlanmasında rol oynar.
- B) Vücut sıcaklığını ve vücutun sıvı dengesini ayarlar.
- C) Oksijen, besin maddesi ve hormonları hücrelere, atık maddeleri ve karbondioksiti ilgili organlara taşır.
- D) Vücutun hastalık etkeni olan mikroorganizmalara karşı savunmasını zayıflatır.

7. Çocuklarda temel yaşam desteği uygulamasıyla ilgili verilenlerden hangisi doğrudur?

- A) Solunum yapıp yapmadığı Heimlich manevrası ile kontrol edilir.
- B) Kalp masajı uygulamasının hızı, dakikada 50 bası olacak şekilde ayarlanır.
- C) Göğüs kemiğine yandan bakıldığında göğüs yüksekliğinin 1/2'si kadar kalp basısı uygulanır.
- D) Kalp basısı uygulamak için göğüs kemiğinin alt ve üst ucu tespit edilerek alt yarısına bir elin topuğu yerleştirilir.

8. Öksüren, nefes alabilen ve tıkanıp ifade edebilen bir kazazedeye aşağıdaki ilk yardım uygulamalarından hangisi yapılır?

- A) Kazazedeye dokunulmadan öksürmeye teşvik edilir.
- B) Bir elin topuk kısmıyla iki kürek kemiğinin arasına 5 kez kuvvetlice vurulur.
- C) Bir elin başparmağı midenin üst kısmına, göğüs kemiği altına gelecek şekilde yumruk yaparak konur, kuvvetle arkaya ve yukarı doğru bastırılır.
- D) Kazazedenin bacakları üzerine ata biner şekilde oturulur ve bir elin topuğuyla göbeğin üzerinden kürek kemiklerine doğru eğik bir baskı uygulanır.

9. Ülkemizde ilk yardım gerektiren her durumda, 112 Acil Yardım Servisinin aranması ve gerekli bilgilerin doğru olarak verilmesi bir insanlık görevidir.

**Buna göre 112 Acil Yardım Servisinin aranması sırasında dikkat edilecek hususlarla ilgili olarak aşağıdakilerden hangisi doğrudur?**

- A) Olayın tanımını yapmaktan kaçınmak
- B) Kimin, hangi numaradan aradığını bildirmekten kaçınmak
- C) Sakin olmak ya da sakın olan bir kişinin aramasını sağlamak
- D) Herhangi bir ilk yardım uygulaması yapıldıysa bu durumu sağlık personelinde gizlemek

10. Boyun travması olmayan bilinci kapalı bir kazazedenin hava yolu açıklığını sağlamak için aşağıdaki uygulamaları yapan ilk yardımcının, hangi seçenekteki davranışı hatalıdır?

- A) Solunumu zorlaştıracak kıyafetleri gevşetmesi
- B) Yabancı cismi görmeden kazazedinin ağız içine kör dalış yapması
- C) Kazazedeyi sert ve düz bir zemin üzerine baş, boyun ve gövde eksenini düz olacak şekilde sırtüstü yatırması
- D) Bir elini kazazedinin alınına koyarak başı geriye iterken diğer elinin iki parmağıyla çeneyi öne ve yukarı doğru çekmesi

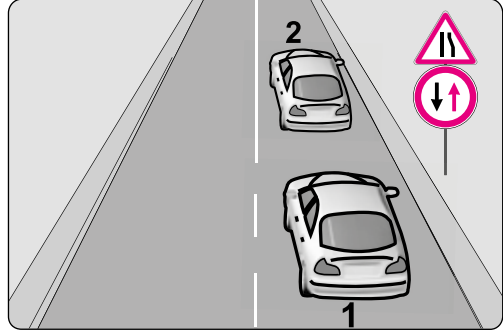
11. Baş ve yüzdeki ağır kanamalarda, aşağıdaki bası noktalarından hangisine basınç uygulanır?

- A) Kasık
- B) Koltuk altı
- C) Şah damarı
- D) Köprücük kemiği üzeri

12. Burun kanaması olan kazazedeye hangi pozisyonu vermek gerekir?

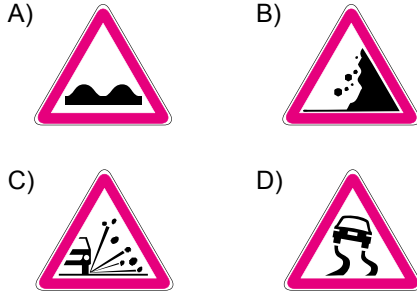
- A) Başı geriye doğru iterek yarı oturuş
- B) Başı hafifçe öne doğru eğerek oturuş
- C) Çeneyi göğse yaklaştırarak yüz üstü yatış
- D) Çeneyi öne ve yukarı doğru çekerek sırtüstü yatış

13. Şekildeki trafik işaretlerine göre 1 numaralı araç sürücüsü nasıl davranmalıdır?

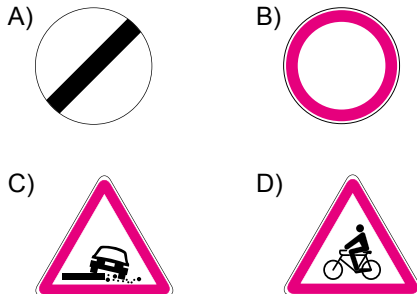


- A) Hızını artırmalı
- B) Önündeki aracı geçmeli
- C) Öndeki araçla arasındaki takip mesafesini azaltmalı
- D) Daralan yol kesiminde karşıdan gelen araca yol vermeli

14. Aşağıdaki tehlike uyarı işaretlerinden hangisi "gevşek malzemeli zemin" anlamındadır?



15. Aşağıdaki trafik işaretlerinden hangisi bir yasaklama veya sınırlama belirtir?



16. Şekildeki "park etmek yasaktır" levhasının altına ilave edilen resimli levha sürücüye neyi bildirir?



- A) Yol yardımını  
B) Aracın servise götürüleceğini  
C) Park yapan aracın çekileceğini  
D) Sadece arızalı araçların çekileceğini

17. Geceleri araç kullanırken aydınlatmanın yeterli olduğu yerlerde araç ışıklarından hangisi kullanılmalıdır?

- A) Sis ışıkları  
B) Acil uyarı ışıkları  
C) Uzağı gösteren ışıklar  
D) Yakını gösteren ışıklar

18. I. Azami yüklü ağırlığın %20'den fazla aşılması hâlinde, yükü uygun hâle getirilmeye kadar araç trafikten men edilir.  
II. Taşıma sınırı üstünde yolcu alınması durumunda bütün sorumluluk ve giderler işletenine ait olmak üzere yolcuların en yakın yerleşim biriminde indirilmesi sağlanır.

Verilen bilgiler için aşağıdakilerden hangisi söylenebilir?

- A) I. doğru, II. yanlış  
B) I. yanlış, II. doğru  
C) Her ikisi de doğru  
D) Her ikisi de yanlış

19. Aşağıdakilerden hangisi olası bir trafik kazasında araç içindeki ölüm ve yaralanmaların en aza indirilmesi amacıyla alınan önlemlerdendir?

- A) Seyir hâlindeyken emniyet kemerinin kullanılması  
B) Araca daha geniş ebatla lastikler taktırılması  
C) Motor gücü yüksek araç kullanılması  
D) Trafik cezalarının fazlaştırılması

20. I. Öz eleştiri yapabilmek  
II. Risk almaya meyilli olmak  
III. Trafikte diğer araç sürücülerini taciz etmek  
IV. Hata yapan sürücülerini uygun bir dille uyarmak

Yukarıdakilerden hangileri güvenli sürüşü olumsuz yönde etkileyen kişilik özelliklerindendir?

- A) I ve IV. B) II ve III.  
C) I, II ve III. D) II, III ve IV.

21. I. Araç lastiği seçimi  
II. Çevre ve iklim koşulları  
III. Fren sistemi performansı

Verilenlerden hangileri sürüş güvenliğini etkileyen unsurlardandır?

- A) Yalnız I B) I ve II.  
C) II ve III. D) I, II ve III.

22. Aşağıdakilerden hangisi çevreyi koruma-ya yönelik davranışlardandır?

- A) Dere yataklarından kum alınması  
B) Araç bakımlarının kapalı ortamlarda yapılması  
C) Zaruri olmayan durumlarda araç kullanılması  
D) Araçlarda kullanılan, yenilen ve içilen maddelerin dışarı atılması

23. I. Geçme yasağı olan yerlerden geçme  
II. Kavşaklarda geçiş önceliğine uymama  
III. Doğrultu değiştirme manevralarını yanlış yapma  
IV. Kırmızı ışıklı trafik işaretinde veya yetkili memurun dur işaretinde geçme

Verilenlerden hangileri trafik kazalarında asli kusurlu sayılacak hâllerdendir?

- A) I ve II. B) I, III ve IV.  
C) II, III ve IV. D) I, II, III ve IV.

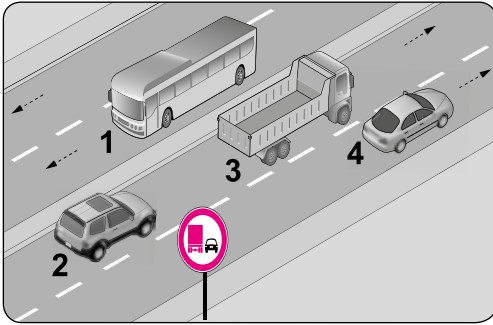
24. Satın alınan veya gümrükten çekilen aracın yeni tescilinin yapılabilmesi için aşağıdakilerden hangisinin yaptırılması zorunludur?

- A) Mali sorumluluk sigortasının  
B) Araç teknik muayenesinin  
C) Servis bakımlarının  
D) Kasko sigortasının

25. Otomobil, minibüs, kamyonet, otobüs, kamyon, çekici ve tehlikeli madde taşıyan araçların hepsinde bulundurulması zorunlu olan teçhizat aşağıdakilerden hangisidir?

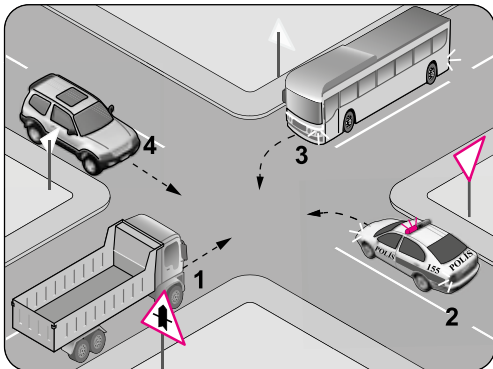
A) Koruma başlığı  
B) Hız sınırlayıcı cihaz  
C) Yangın söndürme cihazı  
D) Çocuk bağlama sistemleri

26. Şekildeki trafik tanzim işaretine göre hangi numaralı araçlar geçme yasağına uymamıştır?



A) Yalnız 3  
B) 1 ve 2  
C) 2 ve 3  
D) 2, 3 ve 4

- 27.



Şekildeki gibi bir kavşakta karşılaşan araçların geçiş hakkı sıralaması nasıl olmalıdır?

A) 1 - 2 - 4 - 3  
B) 2 - 1 - 3 - 4  
C) 2 - 3 - 4 - 1  
D) 3 - 1 - 2 - 4

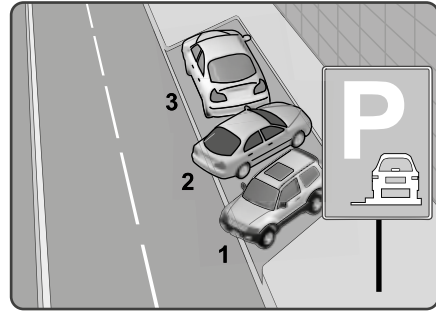
28. Aşağıdakilerden hangisi geçiş üstünlüğüne sahip araçlardandır?

A) Zırhlı taşıt  
B) Kamu hizmeti taşıtı  
C) Organ nakil araçları  
D) Umum servis araçları

29. İki yönlü trafiğin kullanıldığı yollarda, karşı yönden gelen araçların hareketini zorlaştıran bir durum varsa sürücülerin geçişi kolaylaştırmak için aşağıdakilerden hangisini yapması yanlıştır?

A) İlk geçiş hakkını kendisinin kullanması  
B) Aracını sağ kenara yanaştırması  
C) Varsa sığınma cebine girmesi  
D) Gerekli hâllerde durması

- 30.



Şekildeki "park etme bilgi işaretine" göre hangi numaralı araçlar yanlış park etmiştir?

A) Yalnız 3  
B) 1 ve 2  
C) 1 ve 3  
D) 2 ve 3

31. Sürücü belgesinin geri alınma süresi içinde araç kullandığı tespit edilenler hakkında aşağıdaki işlemlerden hangisi uygulanır?

A) İdari para cezası verilir.  
B) 6 ay hapis cezası verilir.  
C) Süresiz araç kullanmaktan men edilir.  
D) Sürücü belgesi daha önce geri alındığından hiçbir işlem yapılmaz.

32. Aksine bir işaret yoksa otobüslerin otoyoldaki azami hızı saatte kaç kilometredir?

- A) 80 B) 90 C) 100 D) 110

33. Tehlikeli madde taşıyan araç sürücüsü, yerleşim yeri dışındaki kara yolunda saatte 60 kilometre hızla seyrederken önündeki araçla arasında en az kaç metre mesafe bırakmalıdır?

- A) 20 B) 30 C) 40 D) 50





34. Aşağıdakilerden hangisi Emniyet Genel Müdürlüğünün görev ve yetkilerindendir?

- A) Araçların tescil işlemlerini yapmak  
B) Motorlu taşıt sürücü sertifikası vermek  
C) Kara yollarında gerekli işaretlemeleri yapmak  
D) Sürücü kursunda eğitilenlerin sınavını yapmak

35. Taşıt yollarını veya yol bölümlerini birbirinden ayıran, bir taraftaki taşıtların diğer tarafa geçmesini engelleyen veya zorlaştıran karayolu yapısı, trafik tertibatı veya gerece ne denir?

- A) Ada B) Ayırıcı  
C) Şerit D) Banket

36. Seyir hâlindeyken aracın gösterge panelinde aşağıdaki ikaz ışıklarından hangisinin yanıyor olması derhal durmayı gerektirmez?

- A)  B)   
C)  D) 

37. Aşağıdakilerden hangisi yakıt tüketiminin artmasına neden olmaz?

- A) Debriyaj balatasının eskimesi  
B) Lastik hava basıncının düşmesi  
C) Depodaki yakıt seviyesinin azalması  
D) Aracın uygun olmayan devirde kullanılması

38. Lastik değişiminden sonra balans ayarı yapılmaması aşağıdakilerden hangisine neden olur?

- A) Aracın daha fazla yakıt tüketmesine  
B) Frenleme performansının artmasına  
C) Lastik basıncının kendi kendine azalmasına  
D) Belirli bir hızdan sonra direksiyonun titremesine

39. I. Soğutma suyunun donmasını engellemek  
II. Motorun daha verimli çalışmasını sağlamak  
III. Motorda oluşabilecek pas ve korozyonu önlemek

Yukarıdakilerden hangileri antifrizin görevlerindendir?

- A) Yalnız I B) I ve III.  
C) II ve III. D) I, II ve III.

40. Yağ eksiltten bir araçta periyodik yağ değişimi yapmak yerine sürekli eksik yağı tamamlayarak aracı kullanmaya devam etmek, aşağıdakilerden hangisine neden olur?

- A) Yağ ömrünün artmasına  
B) Yakıt tüketiminin azalmasına  
C) Bakım masrafının azalmasına  
D) Yağın çamurlaşarak motora zarar vermesine

41. Hararet yapmış bir motorda radyatör suyu çok sıcak değilse aşağıdakilerden hangisinin arızalı olduğu düşünülür?

- A) Fan müşirinin  
B) Termostatın  
C) Fan sigortasının  
D) Klima kompresörünün



42. Aşağıdakilerden hangisi diferansiyelin görevlerinden biri değildir?

- A) Yakıt tasarrufu sağlamak
- B) Tekerleklerle güç ve tork dağılımını sağlamak
- C) Şafttan gelen torku artırarak akslara iletmek
- D) Virajda dış tekerleğin iç tekerlekten fazla dönmesini sağlamak

43. Benzinli bir motorda buji hangi zamanın sonunda ateşleme yapar?

- A) İş
- B) Egzoz
- C) Emme
- D) Sıkıştırma

44. Gösterge panelinde şekildeki ikaz ışığının yanması aşağıdakilerden hangisini ifade eder?



- A) Frenin tutmadığını
- B) Fren hidroliğinin azaldığını
- C) El freninin çekili olduğunu
- D) ABS sisteminin devre dışı kaldığını

45. Aracını kaldırıma park etmiş bir sürücü, diğer yol kullanıcılarının kaldırıma kullanmasına engel olduğu gibi kaldırıma kullanamayan yayaların araç yoluna çıkmalarına neden olmaktadır. Oysaki - - - - düzeyi yüksek bir sürücü, kendini yaya olan yol kullanıcısının yerine koyar ve aracını kaldırıma park etmez.

Verilen ifadede boş bırakılan yere aşağıdakilerden hangisi yazılmalıdır?

- A) öfke
- B) empati
- C) bencillik
- D) sorumsuzluk

46. Aşağıdakilerden hangisi, trafik denetim görevlileriyle iletişim kuran sürücünün trafik adabı açısından özen göstermesi gereken davranışlardandır?

- A) Empati kurmaktan kaçınmak
- B) Dinlemeyi etkin şekilde yapmamak
- C) Karşısındaki kişiye saygı duyarak varlığını kabul etmek
- D) Karşısındaki kişinin ne demek istediğini gözden geçirmek yerine akıl okumak

47. Trafik adabı aşağıdakilerden hangisini belirler?

- A) Trafik içinde hatalı davranış sergileyen sürücülerin uyarılmaması gerektiğini
- B) Bir toplumdaki kişilerin birbirlerine karşı davranışlarıyla trafik ortamındaki davranışlarının farklı olduğunu
- C) Öfkeli araç kullanmaya eğilimli olmak ile saldırgan sürücülük davranışlarının birbirleriyle ilişkili olmadığını
- D) Trafik kurallarının kişiler tarafından ve her koşulda güvenliği sağlamak amacıyla uygulanıp uygulanmayacağını

48. Aşağıdaki davranışlardan hangisi trafikte bireye yapılan hak ihlallerinden biri değildir?

- A) Trafik kurallarına riayet edilmesi
- B) En soldaki şeridin sürekli işgal edilmesi
- C) Hız sınırlamalarının üstünde araç kullanılması
- D) Engelli kişiler için ayrılmış yerlere park edilmesi

49. Trafik ortamında bazen hak kendinizden yana iken bile bu hakkınızı diğer sürücüye vermek size bir şey kaybettirmeyeceği gibi daha huzurlu bir trafik ortamı sağlamaya katkıda bulunacaktır.

Yukarıdaki açıklama trafikteki temel değerlerden hangisine aittir?

- A) Sabırsızlık
- B) Saldırganlık
- C) Tahammülsüzlük
- D) Feragat ve fedakârlık

50. Aşağıdakilerden hangisi trafik ortamında sürücülerin en fazla ihtiyaç duyacakları değerlerdendir?

- A) Öfke
- B) Hoşgörü
- C) İnatlaşma
- D) Aşırı tepki

TEST BİTTİ.  
CEVAPLARINIZI KONTROL EDİNİZ.

## SINAV SÜRESİNCE UYULACAK KURALLAR

1. Kursiyerler, sınav kurallarına ve salon görevlilerinin tüm uyarılarına uymak zorundadırlar. Kurallara ve uyarılara uymayan kursiyerlerin sınavları geçersiz sayılacaktır.
2. Sınav başladıktan sonra kursiyerlerin salon görevlileri ve birbirleri ile konuşmaları, kalem, silgi vb. şeyleri istemeleri yasaktır.
3. Kursiyerler sınav süresince, sınav giriş belgesi ile birlikte geçerli kimlik belgelerinden birini (fotoğraflı nüfus cüzdanı veya pasaport) masalarının üzerinde bulundurmamak zorundadırlar.
4. Sınav evraklarını teslim etmeyen, soru kitapçıklarının sayfalarından bir kısmını eksik teslim edenlerin sınavları geçersiz sayılacaktır.

## SALON GÖREVLİLERİNCE SINAV BAŞLAMADAN ÖNCE ADAYLARA YAPILACAK SON UYARILAR

- Soracağınız bir şey varsa şimdi sorunuz, sınav başladıktan sonra sorularınıza cevap verilmeyecektir.
- Başlama zilini bekleyiniz.

*Hepinize başarılar dileriz.*

(Salon başkanı başlama ve bitiş saatini tahtaya yazacaktır.)

**BAŞLAYINIZ DENMEDEN SORU KİTAPÇIĞINI AÇMAYINIZ.**

Bu kitapçığın her hakkı saklıdır. Hangi amaçla olursa olsun, kitapçığın tamamının veya bir kısmının Millî Eğitim Bakanlığı Ölçme, Değerlendirme ve Sınav Hizmetleri Genel Müdürlüğünün yazılı izni olmadan kopya edilmesi, fotoğraflarının çekilmesi, bilgisayar ortamına alınması, herhangi bir yolla çoğaltılması, yayımlanması veya başka bir amaçla kullanılması yasaktır. Bu yasağa uymayanlar, doğabilecek cezai sorumluluğu ve kitapçığın hazırlanmasındaki mali külfeti peşinen kabullenmiş sayılır.



**07.10.2017 TARİHİNDE YAPILAN  
MOTORLU TAŞIT SÜRÜCÜ KURSİYERLERİ SINAVI  
N KİTAPÇIĞI CEVAP ANAHTARIDIR**

**MOTORLU TAŞIT SÜRÜCÜ  
KURSİYERLERİ SINAVI**

---

1. A
2. D
3. B
4. A
5. C
6. D
7. D
8. A
9. C
10. B
11. C
12. B
13. D
14. C
15. B
16. C
17. D
18. C
19. A
20. B
21. D
22. B
23. D
24. A
25. C
26. A
27. B
28. C
29. A
30. B
31. A
32. C
33. D
34. A
35. B
36. A
37. C
38. D
39. D
40. D
41. B
42. A
43. D
44. İPTAL
45. B
46. C
47. D
48. A
49. D
50. B